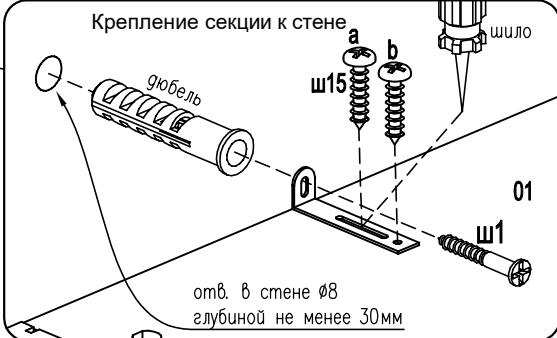
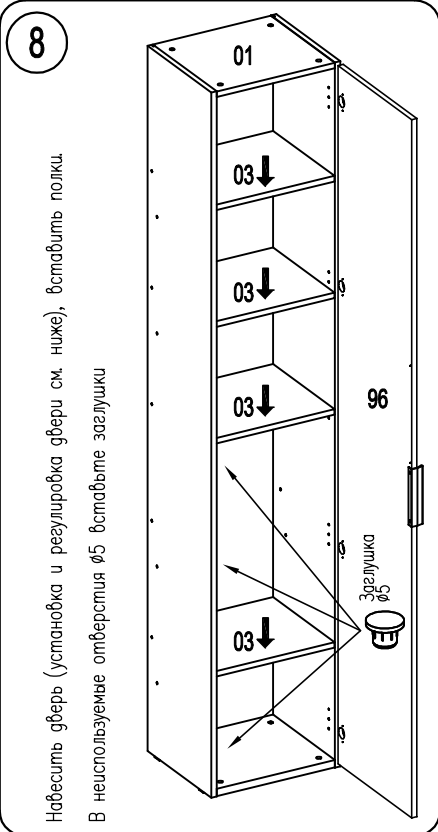
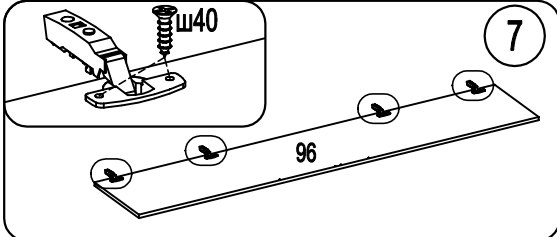


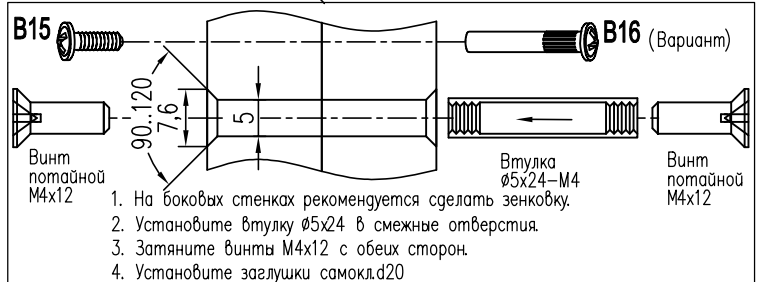
После выравнивания шкафов просверлить отверстия $\phi 5$.
 Чтобы отверстия получились аккуратным, на выходе сверла
 необходимо прижать брусок ДСП



1. По угольнику разметить положение отверстия под дюбель в стене
2. Установить дюбель, закрепить угольник саморезом 4x30
3. Закрепить угольник на шкафе саморезом (а), не затягивая.
4. Выставить шкаф вертикально
5. Положение шкафа зафиксировать саморезом (б)
6. Затянуть саморез (а)



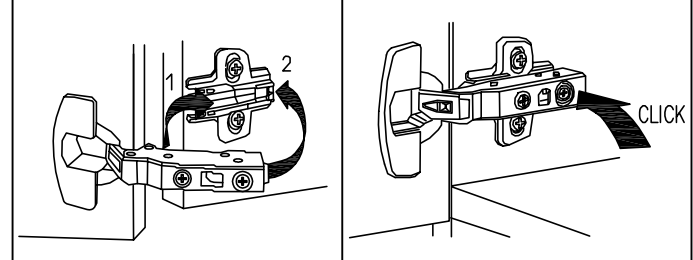
Набесить дверь (установка и регулировка двери см. ниже), вставить полки.
 В неиспользуемые отверстия $\phi 5$ вставьте заглушки



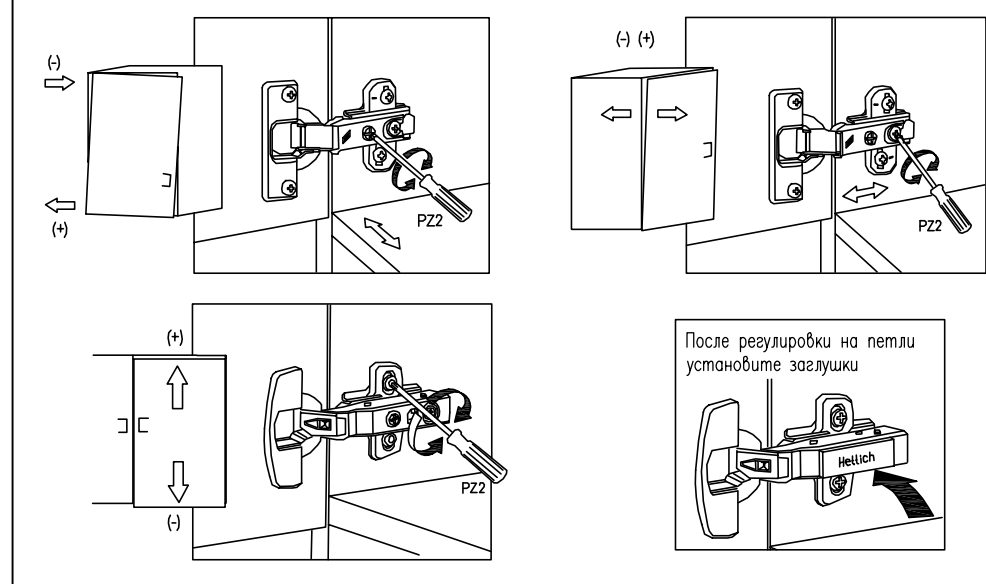
1. На боковых стенках рекомендуется сделать зенковку.
2. Установите втулку $\phi 5 \times 24 - M4$ в смежные отверстия.
3. Затяните винты M4x12 с обеих сторон.
4. Установите заглушки самокл.d20

Крепление ручки – см. инструкцию по установке ручек
Вариант без ручек (с механизмом Push).
 Инструкция по установке находится в упаковке механизма.

МОНТАЖ ДВЕРЕЙ



РЕГУЛИРОВКА ДВЕРЕЙ



После регулировки на петли установите заглушки